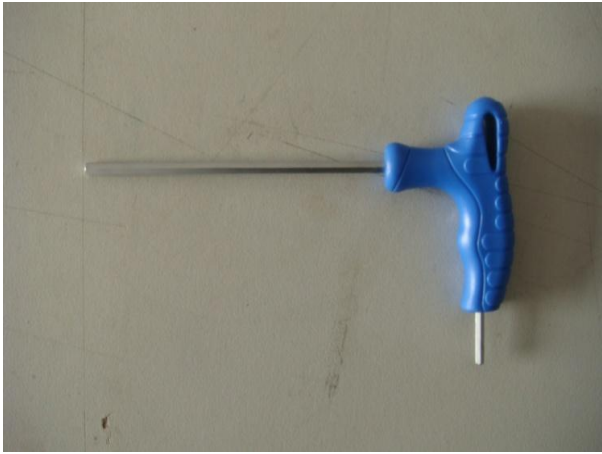


| | |
|--|--|
| 机器类别：财务装订机 | 机器型号： GD-50S |
|  |  |
| 1、刃磨刀头 | 2、刀杆+刃磨刀头 |
|  |  |
| 3、套筒 | 4、顶柱 |
|  |  |
| 5、L型钎子 | 6、螺栓 |



7、T型扳手



8、斜口钳



9、导电胶垫片（旋转胶垫）



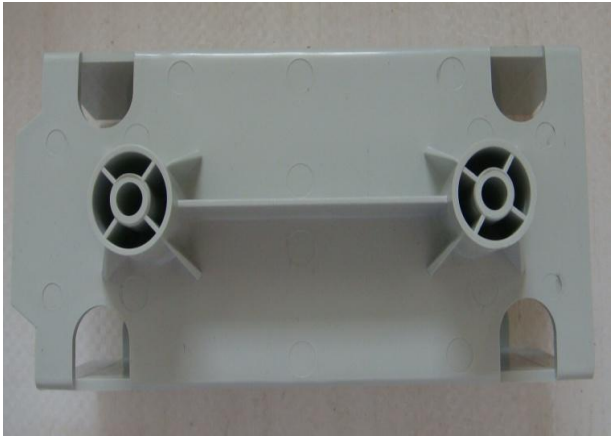
10、加热块



11、上铆头座



12、下铆头座



13、工具箱支架



14、工作台板脚垫



15、工作台板主体



16、台板标尺



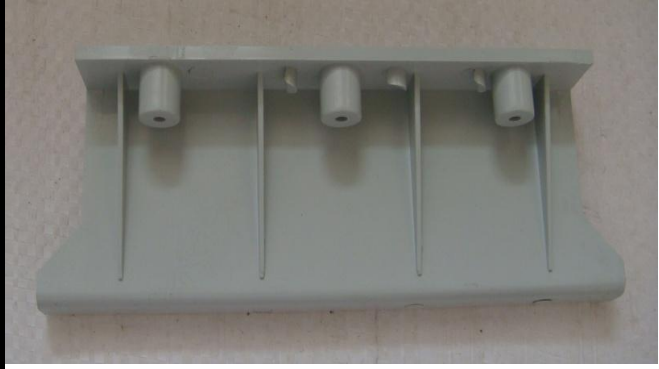
17、塑料台板导行右架



19、塑料台板导行左架



19、纸屑盘



20、纸屑盒导轨



21、电源开关



22、后罩



23、陶瓷片



24、小工具箱



25、装订推进齿条



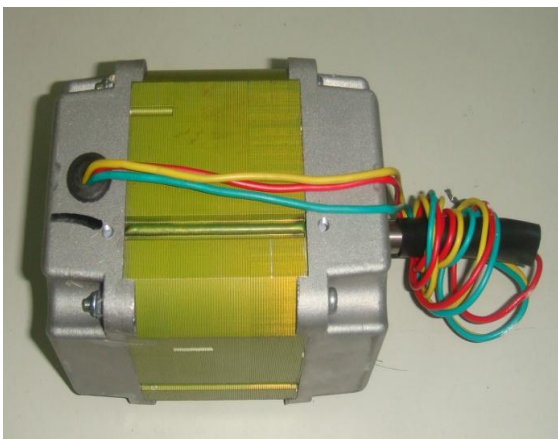
26、卸纸屑弹簧



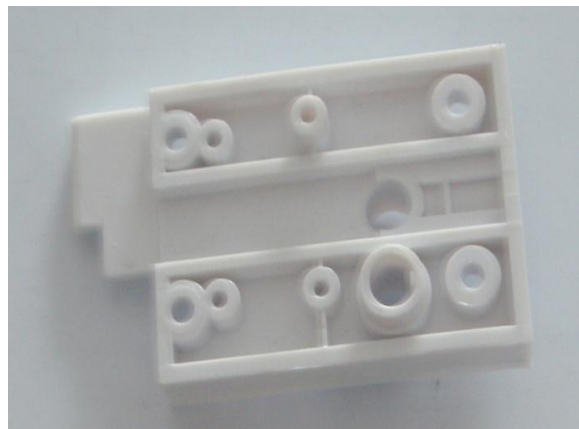
27、电磁阀



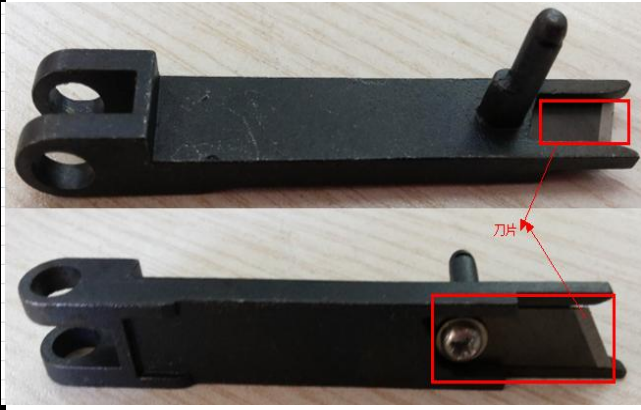
28、钻头夹头



29、打孔电机



30、切管切刀导滑件



31、切管刀片支架（含刀片）



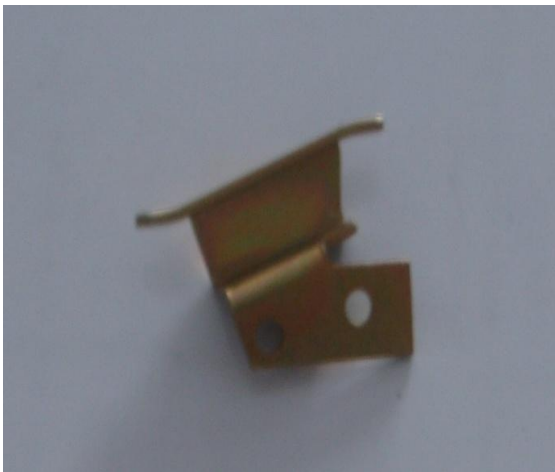
32、切刀滚轮轴/滚轮/滚轮卡簧



33、切刀滚轮轴/滚轮/滚轮卡簧装好完整图片



34、导滑件限位块



35、切刀复位导件



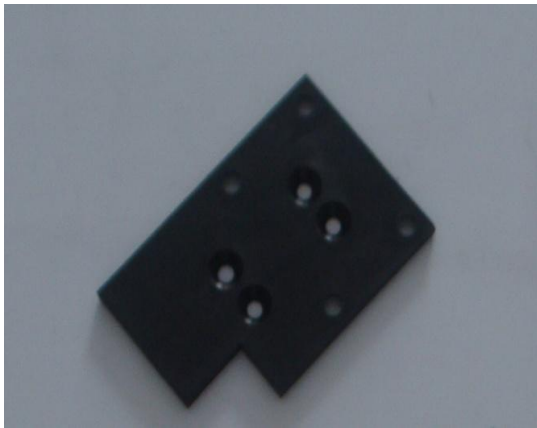
36、漏屑管



37、接管斗



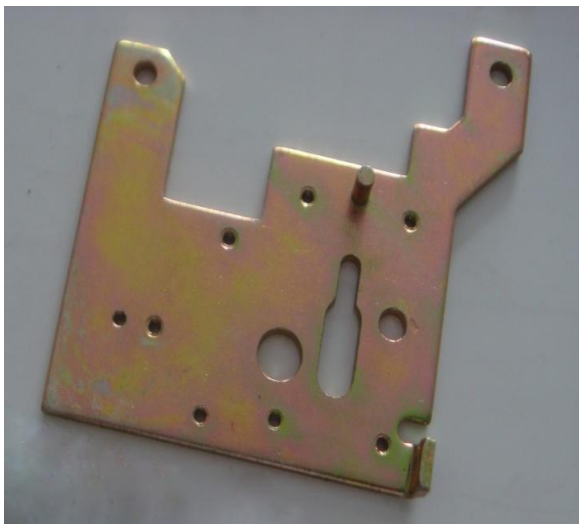
38、切管刀片复位弹簧



39、压胶管电磁阀安装板



40、胶管筒



41、切管装置板



42、胶管定长线支架



43、定位针



44、上铆头



45、下铆头



46、观察孔盖

